

SUNGATE JALGVÄRAVA PAIGALDUSJUHEKND

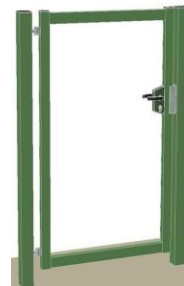
1. TOOTE KIRJELDUS

Sungate pakub kolme tüüpi jalgväraavid:

1.1 STANDARDSEERIA JALGVÄRAV

1.1.1 Komponentid:

- Nelikantpost mõõtudega 80x80 mm. Posti ühes otsas on postikorgid (2 tk).
 - Üks post on kahe reguleeritava hingega (2 hinge)
 - Teine post puuritud lukuavadega.
- Väravaraam 40x60 mm nelikanttorust. Värava ülemistes otstes korgid (2 tk).
- Hinged - 90° (2 tk)
- Lukk – Locinox (alumiiniumkorpusega) (1 tk)
- Vasturaud lukule (1 tk)



1.2 STANDARDSEERIA JALGVÄRAV PANEELIGA

1.2.1 Komponentid:

- Nelikantpost mõõtudega 80x80 mm. Posti ühes otsas on postikorgid (2 tk).
 - Üks post on kahe reguleeritava hingega (2 tk)
 - Teine post puuritud lukuavadega.
- Väravaraam 40x60 mm nelikanttorust. Värava ülemistes otstes korgid (2 tk).
- Hinged - 90° (2 tk)
- Lukk – Locinox (alumiiniumkorpusega)(1 tk)
- Vasturaud lukule (1 tk)
- 3D paneel vastavalt tellitud värava laiuzele ja kõrgusele (silm 50x200 mm, traadi läbimõõt 5 mm).
- Kinnitused, paneeli kinnitamiseks väravaraamile (iga 300 mm tagant)



1.3 KERGSEERIA JALGVÄRAV

1.3.1 Komponentid:

- Nelikantpost mõõtudega 60x60 mm. Posti ühes otsas on postikorgid (2 tk).
 - Üks post on kahe reguleeritava hingega (2 hinge)
 - Teine post puuritud lukuavadega.
- Väravaraam 40x40 mm nelikanttorust. Värava ülemistes otstes korgid (2 tk).
- Väravaraami keskele on keevitatud keevispaneel traadi läbimõõduga 4 mm ja silmaga 50x100 mm
- Hinged - 90° (2 tk)
- Lukk – Locinox (plastkorpusega) (1 tk)
- Vasturaud lukule (1 tk)



2. PINNAKATE

Tooteid on võimalik osta erinevate pinnakatetega.

2.1 KRUNTVÄRV + RAL 6005

Toode on valmistatud 2 mm paksusega terastorust. Toode on puhastatud, värvitud kruntvärviga ning pulbervärvitud RAL 6005 värvitooniga.

2.2 KRUNTVÄRV + RAL

Toode on valmistatud 2 mm paksusega terastorst. Toode on puhastatud, värvitud kruntvärviga ning pulbervärvitud RAL kataloogi kliendi poolt soovitud värvitooniga.

2.3 KUUMTSINK

Toode on valmistatud 2 mm paksusega terastorst. Toode on puhastatud ja tsingitud.

2.4 KUUMTSINK + RAL

Toode on valmistatud 2 mm paksusega terastorst. Toode on puhastatud, tsingitud ja RAL värvitoonis pulbervärviga värvitud.

3. TEHNILISED ANDMED

Nimetus	1x1 standard-värv	1x1 kerg-värv	1x1,2 standard-värv	1x1,2 kerg-värv	valem
Värava andmed:					
Laius (mm)	1000	1000	1000	1000	A
Kõrgus (mm)	1000	1100	1200	1200	B
Värvaraam:					
Raami laius (mm)	910	910	910	910	A - hing – luku vastus
Raami kõrgus (mm)	920	1020	1120	1120	B – 80 mm
Postid:					
Postide kõrgus (mm)	1500	1500	1700	1700	B + 500 mm
Posti mõõdud (mm)	80 x 80	60x60	80x80	60x60	
Postide vahe posti siseküljest siseküljeni (mm)	1000	1000	1000	1000	
Paigaldamiseks vajalik ruum (mm)	1160	1120	1160	1120	
Värava reaalne ava (mm):	910	910	1115	1115	
Hinged (mm):	65	65	65	65	
Locinox luku vastus (mm):	25	25	25	25	

Sungate valmistab jalgvärvavaid laiusena 1000 – 2500 mm ja kõrgusega 750 – 2500 mm.

4. PAIGALDUSJUHEND

4.1 Posti ava

4.1.1 Posti ava sügavus:

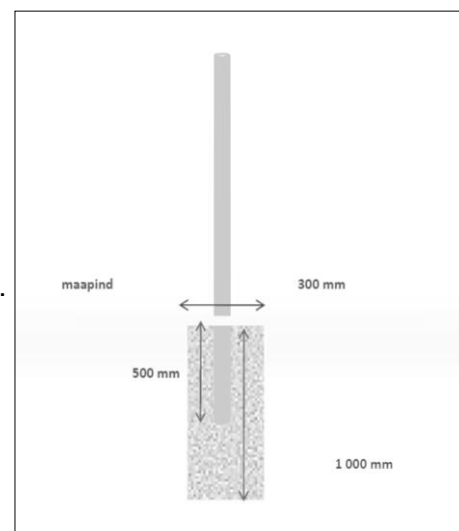
Oleneb pinnasest. Soovituslikult 1000 mm.

4.1.2. Posti ava laius

300 - 400 mm. Oleneb posti läbimõõdust ja värava kõrgusest.

4.1.3. Ava täide

Sõmer betoon



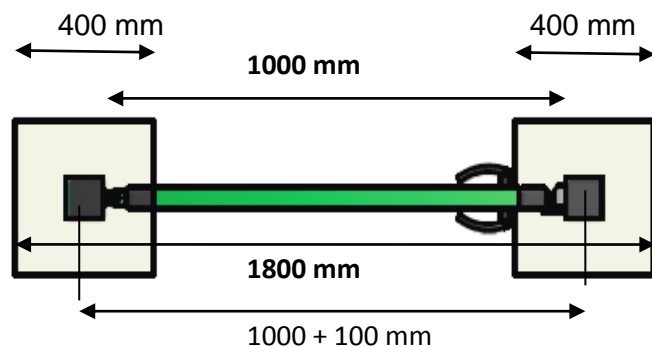
4.2 Väravapost:

Värava post asetatakse betooni sisse ca 500 mm.

4.3 Postide kaugus teineteisest:

Värava mõõtu arvutatakse posti siseküljest siseküljeni.

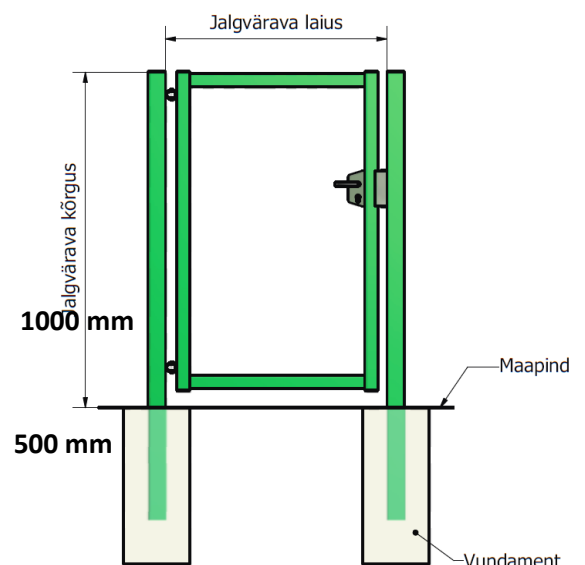
Väravapostiavasid paigaldama asudes märkige maha kaks punkti. Üks punkt, kuhu soovite esimest väravaposti ja teine punkt väravalaius + ühe väravaposti läbimõõd (1000 + 80 (60) mm). Märgitud punktid on väravaposti keskpunktid ja betoneerimisavad nende ümber tuleb teha vastavalt juhendile.



Kui avad on valmis, tuleb määrata värava käelisus. Üks väravapost on kahe hingega ja teine lukuavadega. Vastavalt käelisusele valige postid.

Väravaposte betoneerima asudes tuleb värava post betoneerida augu tsentrisse. Väravapostid peavad olema loodis ja ühel tasapinnal. Väravapostide ülemised otsad peavad olema kohakuti. Paigaldada Novelliga või pika loodiga.

Paigaldage postimütsita pool 500 mm betooni sisse. Postid jäävad maapeale täpselt nii kõrgena, kui oli tellitud värav. Näiteks: 1000 mm kõrguse värava puhul on väravapostid vaja paigutada 1000 mm maapeale ja 500 mm maa alla.



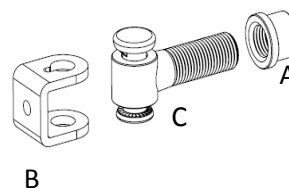
Selleks, et postid kivistumisel ära ei vajuks, kasutatakse betoneerimiseks sõmerat betooni. Betooni kivistumine võtab aega, olenevalt ilmastikust, umbes 24 tundi. Kontrolli, et postidel oleks mütsid peas.

Kivistunud postidele asetage väravaraam. Väravaraam on väiksem kui värava kõrgus, kuna väravaraam jääb maapinnast 80 mm kõrgusele. Asetage väravaraam hingele.

4.4 Värava asetamine hingedele

Hinge ümarosa (mutter) on postile keevitatud (A)

Hinge kõrv (U-kujuline, 2 tk) raamile keevitatud (B).

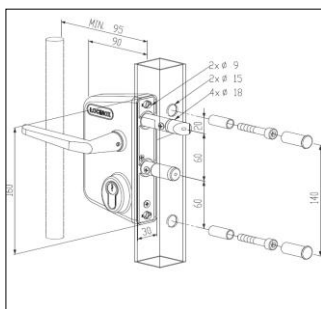


Hinge polt on kas eelnevalt posti sisse keeratud või antakse kaubaga kaasa. Polt keerake mutri (A) sisse ja riputage väravaraam hinge kõrva (B) külge. Kontrollige, et värav jääks sirgena postide vahele. Keerakehinge puksid kinni (see mis käib hingepoldi sisse) (C).

Hinged on reguleeritavad. Värava ava vähendamiseks-suurendamiseks on vaja värav hingedelt eemaldada ja väravaraam maha tõsta. Keerata hingepolti päri- või vastupäeva ning asetada värava raam hinge külge tagasi.

Kontrollige, et väravaraami ülemistes otstes oleks korgid.

4.5 Luku asetamine



Sungate väravatega on kaasas Locinox lukk. Lukk paigaldatakse olemasolevatesse avadesse kaasas olevate poltide abil. Vaata joonist.

Lukul on võimalik reguleerida keele asendit.

Nelikantvõtme abil keerates lukukeele otsas olevat kruvi, saate muuta luku kas parema- või vasakukäeliseks.

Standardluku korpus ja käepide on alumiiniumkattega. Lukk on jäätumis- ja veekindel. Luku keeli on võimalik pikendada kuni 20 mm võrra. Luku keele läbimõõt on 18 mm.

Kergseerialukk erineb natuke standardseeria lukust.

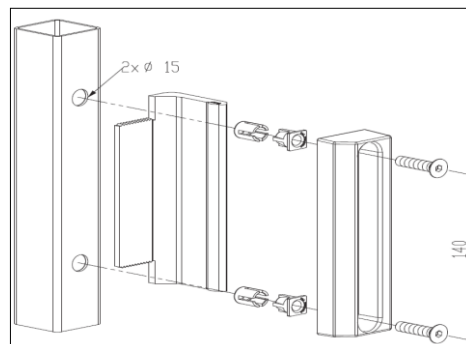
Luku korpus ja käepide on plastmasskattega. Käelisust on võimalik muuta. Keele väljaulatavust muuta ei ole võimalik. Keele läbimõõt 18 mm.

Paigaldus mõlema luku puhul sarnane. Vaata joonist.

4.6 Vasturaua asetamine väravapostile

Vasturaud asetatakse luku vastu väravaposti külge olemasolevatesse avadesse. Kontrolli, avamise suunda!

Aseta vasturaud avadega kohakuti ja keera kaasasolevate poltidega kinni.



4.7 Paneeli paigaldamine standardväravale

Standardväravat on võimalik tellida nii paneeliga, kui paneelita. Paneelita, et lihtsalt väravaraami, on võimalik katta laudisega või võrguga. Paneeliga värava puhul saab klient värava ja sellega kaasa 3D paneeli.



3D keevispaneel on silmaga 50x200 mm, traat läbimõõduga 4 või 5 mm.



Keevispaneel lõigatakse spetsiaalsete tangide või lõikuri abiga vertikaalselt väravaraami laiuseks. Kõrgust võib lõigata lühemaks vastavalt vajadusele väravaraami altosast.

Väravapaneel kinnitatakse kaasas olevate kinnituste abil. Kinnitusvalem 1 kinnitus iga 300 mm tagant.

Kinnitusi võib olla erinevaid. Sungate pakub alljärgnevat kinnitust.



5. HOOLDUSJUHEND

Värava kasutamisel peab tagama selle takistusteta liikumise kogu ulatuses. Takistusteks võivad osutuda lumi, jää või juhuslikud esemed, mis võivad kahjustada väravaraami pinnakatet.

Ka väiksed sügavad kriimustused võivad esile kutsuda laialdase roostetuse ja värvi koorumise.

Kui värav ei satu vasturauaga kohakuti või kui luku keel ei ulatu vasturauani tuleb väravat reguleerida. Reguleerimiseks võtke raam hingedest maha võtta, keerake hinge polti posti sisse/välja ning asetage raam tagasi.

Hingesid võib reguleerida vastavalt vajadusele.

Hingi soovitame õlitada vähemalt üks kord aastas lukuõliga.

6. GARANTII

6.1 Garantii sisu

6.1.1. Garantii alla kuuluvad toote konstruktsiooni-, tootmise-, ja materjalivead ning nendest vigadest tootele endale põhjustatud kahjustused, millest on kirjalikult teatatud SUNGATE FENCE OÜ-le. Garantii katab eelpool nimetatud vigade ja neist tootele põhjustatud kahjustuste parandamise kulud. Nõutav on täpne pretensiooni ja/või vea kirjeldus ning võimalusel piltide lisamine.

6.2 Üldised tingimused

6.2.1. Garantiiperiood algab toote ostjale või tema esindajale üleandmisest. SUNGATE METAL OÜ garanteerib üleantava toote konstruktsiooni ja pinnakatte kvaliteedi ning toote juurde kuuluvate lisade vastavuse lähetuslehele. Tellija või tema esindaja on kohustatud kauba vastuvõtmisel kontrollima pinnakatte kvaliteeti ja komponentide vastavust vastavalt lehele. Pretensiooni võib esitada kolme päeva jooksul alates kauba kättesaamise hetkest.

6.2.2. Garantii aluseks on ostu tõendav nõuetekohaselt vormistatud arve.

6.3 Garantiiperioodi pikkus

6.3.1. SUNGATE METAL OÜ annab enda toodetud toodetele 2 (kahe) aasta pikkuse garantii võimalike konstruktsiooni-, tootmis-, ja materjalivigade ilmnemise vastu ning tootmise käigus komplekteeritavatele toodetele nende tootja tehase poolse garantii.

6.3.2 SUNGATE METAL OÜ annab enda toodetud toodete pinnakattele garantii järgmiselt:

A-garantii (2 aastane garantii):

A1: Kuumtsink pinnakate

A2: Kuumtsink pinnakate kaetud värviga (pulber- või vedelvärviga)

B-garantii (1 aastane garantii):

B: Pulbervärv mille all on spetsiaalne krunt

C-garantii (Ilma garantiita):

C: Pulbervärv ilma krundita

6.4 Garantii piirangud

6.4.1. Käesolev garantii kehtib eeldusel, et toode paigaldatakse ning toodet kasutatakse

ja hooldatakse vastavalt toote paigaldusjuhendile.

6.4.2. Garantii ei hõlma rikkeid ja kahjustusi, mille on põhjustanud tootele kasutaja poolt lisatud detailid, materjalid või osad.

6.4.3. Garantii ei hõlma rikkeid ja kahjustusi, mis on põhjustatud ebakorrektselt transportimisest, paigaldusest, kasutamisest ja hooldamisest.

6.4.4. Garantii ei hõlma rikkeid, mis on põhjustatud hoolimatust toote kahjustamisest, lõhkumisest ning ettenägematutest ja teistest Force Majeure alla kuuluvatest asjaoludest (nagu tulekahju jms).

6.5 Meetmed vea ilmnemisel

Kui olete avastanud toote vea garantiiperioodi jooksul, toimige järgnevalt:

6.5.1. Veenduge, et avastatud viga ei kuulu Garantii piirangutes loetletute hulka

6.5.2. Saatke kirjalik teade SUNGATE FENCE OÜ-le (sgf@sungate.ee). Soovitav on lisada selgitavad pildid.

Tootja: Sungate Metal OÜ, Rannamõisa tee 5, Tallinn. E-post: metal@sungate.ee

Turustaja: Sungate Fence OÜ, Kadaka tee 72A, Tallinn. E-post: sgf@sungate.ee