

SUNGATE TIIBVÄRAVA PAIGALDUSJUHEND

1. TOOTE KIRJELDUS

Sungate pakub kolme tüüpi tiibväravaid:

1.1 STANDARDSEERIA TIIBVÄRAV

1.1.1 Komponentid:

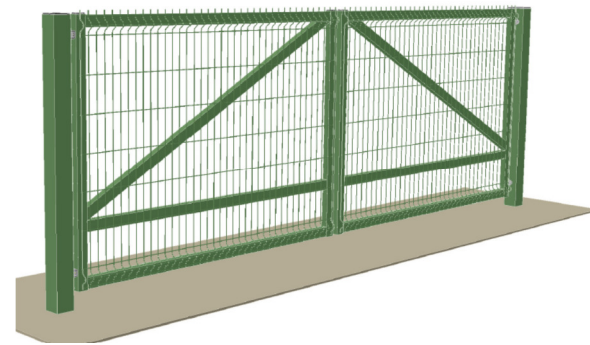
- Nelikantpost mõõtudega 80x80 mm või 100x100 mm
 - Postid on kahe reguleeritava hingega
 - Posti ühes otsas on postikorgid
- Kaks väravaraami 40x60mm (diagonaalid mõõduga 40x40 mm asetatakse väravatele, mille mõõtmed on suuremad kui 4000 x 1500 mm). Värava ülemistes otses korgid (2 + 2 tk).
- Hinged - 90° (4 tk)
- Maariivid
- Tabaluku- ja maariiviaasad
- Automaatika paigalduse alus



1.2 STANDARDSEERIA TIIBVÄRAV PANEELIGA

1.2.1 Komponentid:

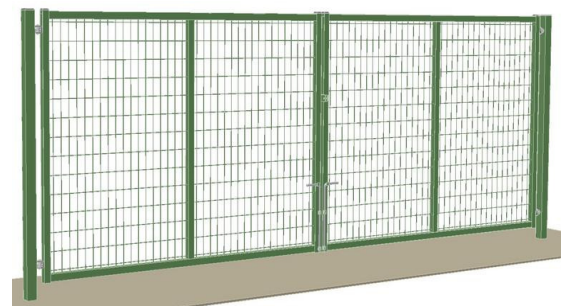
- Nelikantpost mõõtudega 80x80 mm või 100x100 mm.
 - Postid on kahe reguleeritava hingega
 - Posti ühes otsas on postikorgid
- Kaks väravaraami 40x60 mm nelikanttorust. Värava ülemistes otses korgid (2 + 2 tk).
- Hinged - 90° (4 tk)
- Maariivid
- Tabaluku ja maariivi aasad
- Automaatika paigalduse alus
- Keevispaneel 3D silmaga 50x200 mm, traadi läbimõõt 5 mm
- Paneelikinnitused



1.3 KERGSEERIA TIIBVÄRAV RAAMIGA

1.3.1 Komponentid:

- Nelikantpost mõõtudega 60x60 mm. Posti ühes otsas on postikorgid (2 tk).
 - Postid on kahe reguleeritava hingega
 - Posti ühes otsas on postikorgid
- Kaks väravaraami 40x40 mm nelikanttorust. Värava ülemistes otses korgid (2 + 2tk).
- Väravaraami keskele on keevitatud keevispaneel traadi läbimõõt 4 mm ja silmaga 50x100 mm
- Hinged - 90° (4 tk)
- Maariivid
- Tabaluku ja maariivi aasad



2. PINNAKATE

Tooteid on võimalik osta erinevate pinnakatetega.

2.1 KRUNTVÄRV + RAL 6005

Toode on valmistatud 2 mm paksusega terastorst. Toode on puhastatud, värvitud kruntvärviga ning pulbervärvitud RAL 6005 värvitooniga.

2.2 KRUNTVÄRV + RAL

Toode on valmistatud 2 mm paksusega terastorst. Toode on puhastatud, värvitud kruntvärviga ning pulbervärvitud RAL kataloogi kliendi poolt soovitud värvitooniga.

2.3 KUUMTSINK

Toode on valmistatud 2 mm paksusega terastorst. Toode on puhastatud ja tsingitud.

2.4 KUUMTSINK + RAL

Toode on valmistatud 2 mm paksusega terastorst. Toode on puhastatud, tsingitud ja RAL värvitoonis pulbervärviga värvitud.

3. TEHNILISED ANDMED

Nimetus	Standard	Standard	Kergvärv	Kergvärv	
Värava andmed:					
Laius (mm)	3000	4000	3000	4000	A
Kõrgus (mm)	1200	1200	1200	1200	B
Värava raam:					
Raamide laius (mm)	2880	3880	2880	3880	A-2xhing
Raami kõrgus (mm)	1120	1120	1120	1120	B – 80 mm
Postid:					
Postide kõrgus (mm)	1700	1700	1700	1700	B + 500 mm
Posti mõõdud (mm)	80 x 80	80x80	60x60	60x60	
Postide vahe posti siseküljest siseküljeni (mm)	3000	4000	3000	4000	
Paigaldamiseks vajalik ruum (mm)	3160	4160	3120	4120	A+2xposti mõõt
Värava reaalne ava (mm):	2870	3870	2870	3870	
Hinged (mm):	60	60	60	60	

Sungate valmistab tiibväravaid laiusga 3000 – 8000 mm ja kõrgusega 750 – 2500 mm.

4. PAIGALDUSJUHENDID

4.1 Posti ava

4.1.1. Posti ava sügavus:

Oleneb pinnasest. Soovituslikult 1000 mm.

4.1.2. Posti ava laius:

300 - 400 mm. Oleneb posti läbimõõdust ja värava kõrgusest.

4.1.3. Ava täide:

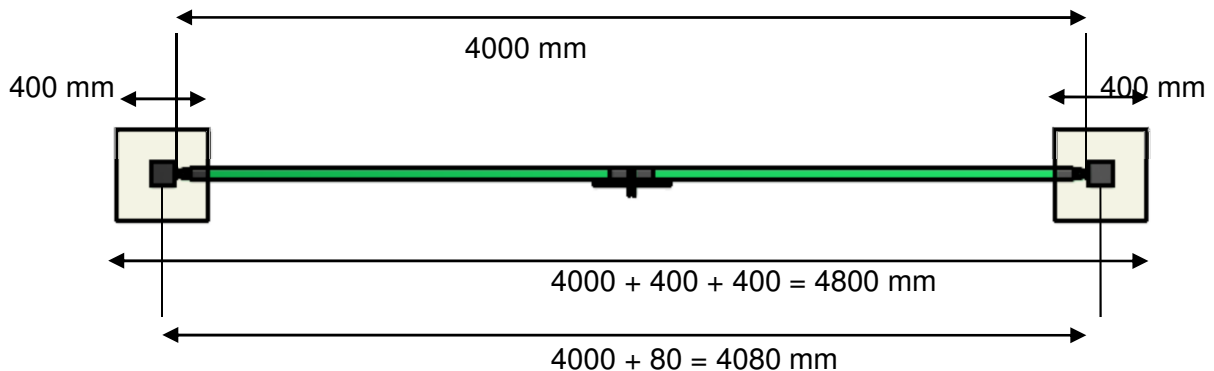
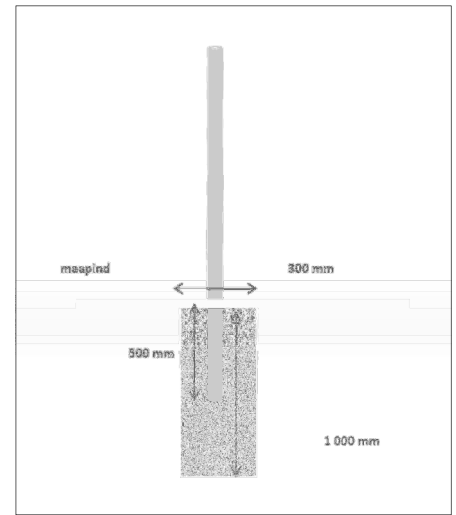
Sõmer betoon.

4.2 Väravapost:

Värava post asetatakse betooni sisse ca 500 mm.

4.3 Postide kaugus teineteisest:

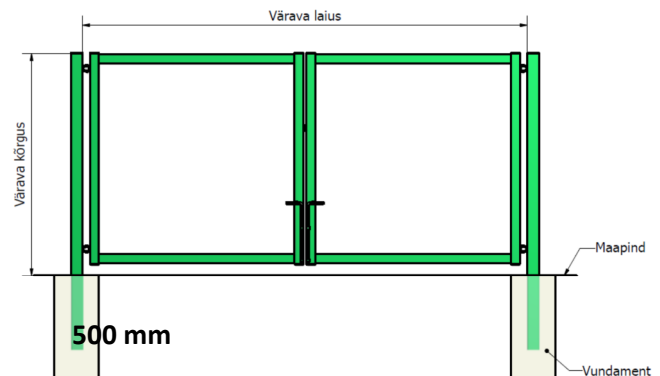
Värava mõõtu arvutatakse posti siseküljest siseküljeni.



Väravapostiavasid paigaldama asudes märkige maha kaks punkti. Üks punkt, kuhu soovite esimest väravaposti ja teine punkt väravalaius + ühe väravaposti läbimõõt ($4000 + 80$ (60) mm). Märgitud punktid on väravaposti keskpunktid ja betoneerimisavad nende ümber tuleb teha vastavalt juhendile.

Värava poste betoneerima asudes tuleb värava post betoneerida augu tsentrisse. Väravapostid peavad olema loodis ja ühel tasapinnal. Väravapostide ülemised otsad peavad olema kohakuti. Paigaldage nivelli või pika loodiva.

Paigalge postimütsita pool 500 mm betooni sisse. Postid jäävad maapeale täpselt nii kõrgena, kui oli tellitud värav. Näiteks: 4000mm kõrguse värava puhul on väravapostid vaja paigutada 4000 mm maapeale ja 500 mm maa alla.



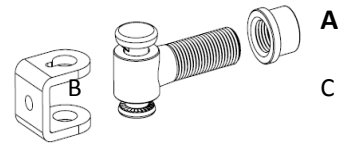
Selleks, et postid kivistumisel ära ei vajuks, kasutatakse betoneerimisel sõmerat betooni. Betooni kivistumine võtab aega, olenevalt ilmastikust, umbes 24 tundi.

Kontrolli, et postidel oleks mütsid peas.

Kivistunud postidele asetage väravaraam. Väravaraam on väiksem kui värava kõrgus, kuna väravaraam jääb maapinnast 80 mm kõrgusele. Aseta väravaraam hingedele.

4.4 VÄRAVA ASETAMINE HINGEDELE

Hinge ümarosa (mutter) on postile keevitatud (A).



Hinge kõrv (U-kujuline, 2 tk) raamile keevitatud (B).

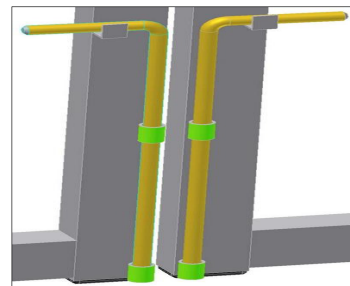
Hinge polt on kas eelnevalt posti sisse keeratud või antakse kaubaga kaasa. Polt keerake mutri (a) sisse ja riputage värvaraami hinge kõrva (B) külge. Kontrollige, et värava raamid jääksid sirgena postide vahele Keerake hinge puksid kinni (see mis käib hingepoldi sisse) (C).

Hinged on reguleeritavad. Väravaava vähendamiseks-suurendamiseks on vaja värav hingedelt eemaldada ja värvaraam eemaldada. Keerake hingepolti päri-või vastupäeva ning asetage raam hinge kõrva külge tagasi (B)

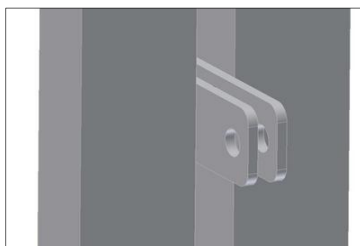
Kontrollige, et värvaraami ülemistes otstes oleks korgid.

4.5 MAARIIV

Maariivid on värvatega kaasas. Maariivid asetatakse värvaraami allosas asetsevatesse aasadesse.



4.6 TIIBVÄRAVA LUKUSTUS



Tiibväravat lukustatakse tabalukuga. Sellepärast on raami külge keevitatud spetsiaalsed tabalukuaasad. Võimalus on eritellimusel valmistada ka Locinox lukuga tiibväravaid. Seljuhul lugege lukupaigaldust jalgvärava paigaldusjuhendist.

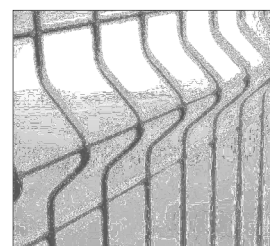
4.7 PANEELI PAIGALDAMINE STANDARDVÄRAVALE

Standardväravat on võimalik tellida nii paneeliga, kui paneelita. Paneelita, et lihtsalt värvaraami, on võimalik katta laudisega või võrguga. Paneeliga värava puhul saab klient värava ja sellega kaasa 3D paneeli.

3D keevispaneel on

silмага 50x200 mm, traadi läbimõõt 4 või 5 mm.

Tiibvärava paigaldusjuhend



Keevispaneel lõigatakse spetsiaalsete tangide või lõikuri abiga vertikaalselt väravaraami laiuseks. Kõrgust võib lõigata lühemaks vastavalt vajadusele väravaraami aldosast.

Väravapaneel kinnitatakse kaasas olevate kinnituste abil. Kinnitusvalem 1 kinnitus iga 300 mm tagant.

Kinnitusi võib olla erinevaid. Sungate pakub alljärgnevat kinnitust.



5. HOOLDUSJUHENDID

Värava kasutamisel peab tagama selle takistusteta liikumise kogu ulatuses. Takistusteks võivad osutuda lumi, jää või juhuslikud esemed, mis võivad kahjustada väravaraami pinnakatet.

Ka väiksed sügavad kriimustused võivad esile kutsuda laialdase roostetuse ja värvi koorumise.

Kui värav ei satu teise väravaraamiga kohakuti, siis reguleerimiseks tuleb raami hingedest maha võtta, keerata hinge polt posti sisse/välja ning asetada raam tagasi. Reguleerimise abil nihkub värav kas posti poole või postist eemale.

Hingi reguleeritakse vastavalt vajadusele.

Hingi võib õlitada vastavalt vajadusele, kuid soovitatavalt vähemalt üks kord aastas lukuõliga.

6. GARANTII

6.1 Garantii sisu

6.1.1 Garantii alla kuuluvad toote konstruktsiooni-, tootmise-, ja materjalivead ning nendest vigadest tootele endale põhjustatud kahjustused, millest on kirjalikult teatatud SUNGATE FENCE OÜ-le. Garantii katab eelpool nimetatud vigade ja neist tootele põhjustatud kahjustuste parandamise kulud. Nõutav on täpne pretensiooni ja/või vea kirjeldus ning võimalusel piltide lisamine.

6.2 Üldised tingimused

6.2.1. Garantiiperiood algab toote ostjale või tema esindajale üleandmisest. SUNGATE METAL OÜ garanteerib üleantava toote konstruktsiooni ja pinnakatte kvaliteedi ning toote juurde kuuluvate lisade vastavuse lähetuslehele. Tellija või tema esindaja on kohustatud kauba vastuvõtmisel kontrollima pinnakatte kvaliteeti ja komponentide vastavust vastavalt lehele. Pretensiooni võib esitada kolme päeva jooksul alates kauba kättesaamise hetkest.

6.2.2. Garantii aluseks on ostu tõendav nõuetekohaselt vormistatud arve.

6.3 Garantiiperioodi pikkus

6.3.1. SUNGATE METAL OÜ annab enda toodetud toodetele 2 (kahe) aasta pikkuse garantii võimalike konstruktsiooni-, tootmis-, ja materjalivigade ilmnemise vastu ning tootmise käigus komplekteeritavatele toodetele nende tootja tehase poolse garantii.

6.3.2 SUNGATE METAL OÜ annab enda toodetud toodete pinnakattele garantii järgmiselt:

A-garantii (2 aastane garantii):

A1: Kuumtsink pinnakate

A2: Kuumtsink pinnakate kaetud värviga (pulber- või vedelvärviga)

B-garantii (1 aastane garantii):

B: Pulbervärv mille all on spetsiaalne krunt

C-garantii (Ilma garantiita):

C: Pulbervärv ilma krundita

6.4 Garantii piirangud

6.4.1. Käesolev garantii kehtib eeldusel, et toode paigaldatakse ning toodet kasutatakse ja hooldatakse vastavalt toote paigaldusjuhendile.

6.4.2. Garantii ei hõlma rikkeid ja kahjustusi, mille on põhjustanud tootele kasutaja poolt lisatud detailid, materjalid või osad.

6.4.3. Garantii ei hõlma rikkeid ja kahjustusi, mis on põhjustatud ebakorrektselt transportimisest, paigaldusest, kasutamisest ja hooldamisest.

6.4.4. Garantii ei hõlma rikkeid, mis on põhjustatud hoolimatust toote kahjustamisest, lõhkumisest ning ettenägematutest ja teistest Force Majeure alla kuuluvatest asjaoludest (nagu tulekahju jms).

6.5 Meetmed vea ilmnemisel

Kui olete avastanud toote vea garantiiperioodi jooksul, toimige järgnevalt:

6.5.1. Veenduge, et avastatud viga ei kuulu Garantii piirangutes loetletute hulka

6.5.2. Saatke kirjalik teade SUNGATE FENCE OÜ-le (sgf@sungate.ee). Soovitav on lisada selgitavad pildid.

Tootja: Sungate Metal OÜ, Rannamõisa tee 4f, Tallinn. E-post: metal@sungate.ee

Turustaja: Sungate Fence OÜ, Kadaka tee 72a, Tallinn. E-post: sgf@sungate.ee

Tiibvärava paigaldusjuhend